

Ведомость чертежей основного комплекта

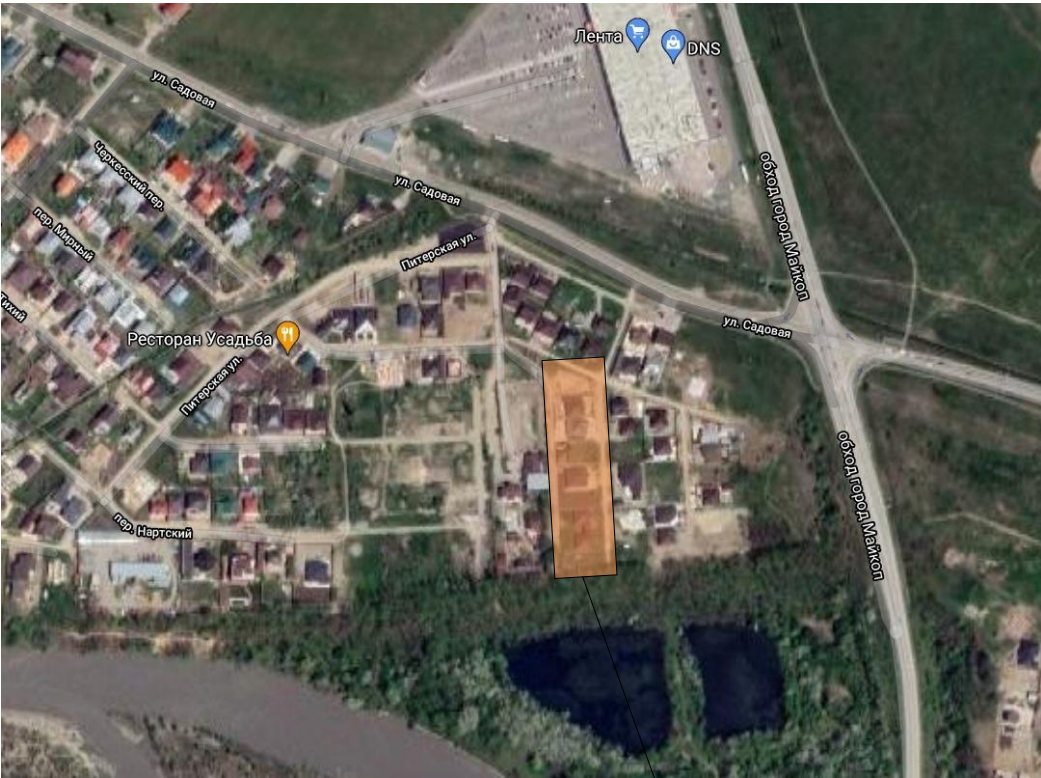
Лист	Наименование	Примечание
1	Общие данные. Карта планировочной структуры территории, с отображением элементов планировочной структуры	
2	Чертеж планировки. М 1:1000	
3	Схема организации движения транспорта и пешеходов. М 1:1000	
4	Схема границ территорий объектов культурного наследия. б/м	
5	Схема границ зон с особыми условиями использования территории. М 1:1000	
6	Объемно-пространственное решение застройки территории	
7	Схема вертикальной планировки и инженерной подготовки территории. М 1:1000	

ВЕДОМОСТЬ ССЫЛОЧНЫХ И ПРИЛАГАЕМЫХ ДОКУМЕНТОВ

Обозначение	Наименование	Примечание
СП 42.13330.2016	ГРАДОСТРОИТЕЛЬСТВО. ПЛАНИРОВКА И ЗАСТРОЙКА ГОРОДСКИХ И СЕЛЬСКИХ ПОСЕЛЕНИЙ	
190-ФЗ	Градостроительный кодекс Российской Федерации	

Баланс территории

	Ед. изм.	Количество	%	Примечание
Площадь в границах работ	га	0,73	100	
в том числе:				
Площадь существующих зем. участков	га	0,6184	84,7	
Коэффициент застройки		0,2		
Коэффициент плотности застройки		0,4		



Проектируемая территория

						ПП			
						Документация по внесению изменений в проект планировки и проект межевания территории земельного участка с кадастровым номером 01:08:1313008:6 в хуторе Гавердовском, утвержденные постановлением Администрации муниципального образования «Город Майкоп» от 29.06.2012 №487, в отношении западной части территории, ограниченной переулком Черкасским и проездом к зеленому участку с кадастровым номером 01:08:0202026:211 в хуторе Гавердовском муниципального образования «Город Майкоп»			
Изм.	Кол.уч.	Лист	Недок.	Подпись	Дата				
ГИП		Шумафов				Проект межевания	Стадия	Лист	Листов
							п	1	7
						Общие данные. Карта планировочной структуры территории, с отображением элементов планировочной структуры	ООО ПСК "ИНЖСТРОЙ" г. Майкоп		